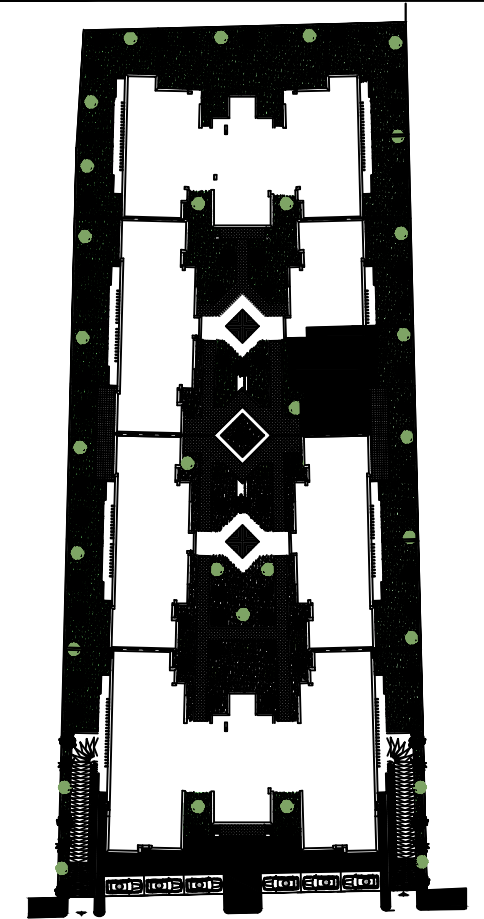
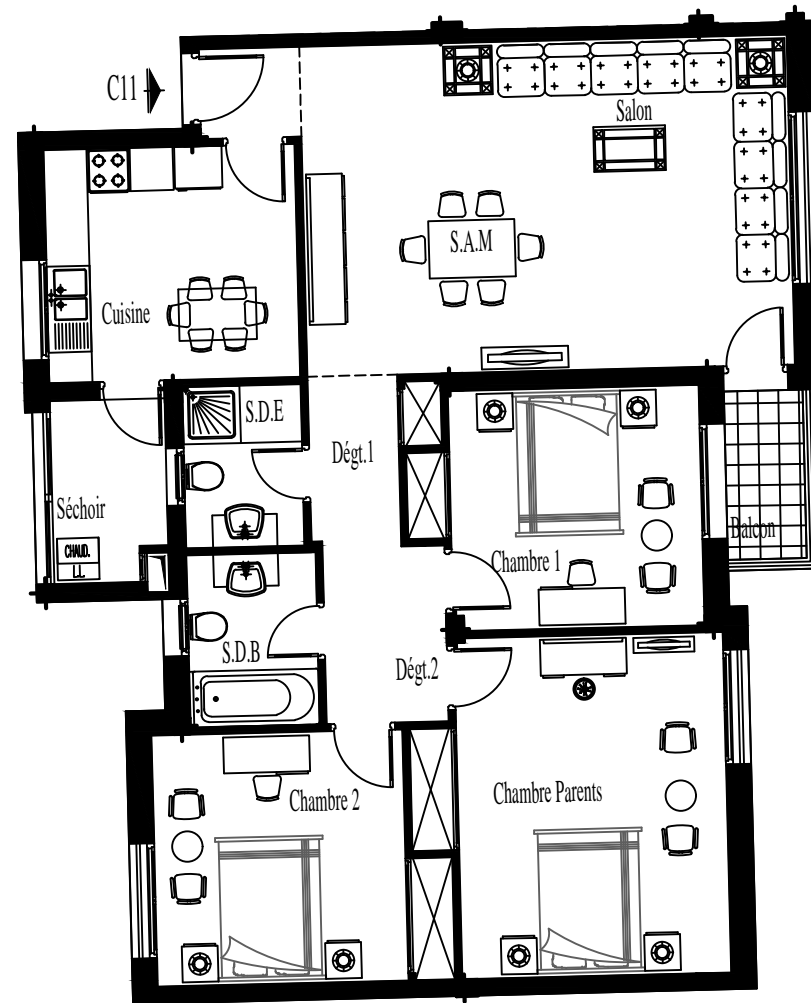




DOUIRTI S.A

TF N°38852 TUNIS sis à l'Avenue mosquée Erraoudha- La Soukra
Appartement : N°C11 Type : F5 Niveau : 1er Etage



PLAN MASSE

DESIGNATION	SURFACE (m2) APPROXIMATIVE
Salon - S.A.M.	31.27
Chambre Parents	17.80
Chambre 1	11.69
Chambre 2	12.25
Cuisine	11.37
Séchoir	3.87
S.D.B	4.31
S.D.E	3.71
Hall	1.75
Dégagement 1	2.87
Dégagement 2	4.16
Placards	3.44
Balcon(s) couvert(s) à jouissance privative	2.58
SURFACE UTILE	111.07
Cloisons divisées	3.85
SURFACE DIVISE	114.92
Surfaces des cloisons indivisées	16.58
SURFACE HORS OEUVRE	131.50
Quote part indivisées dans la surface du plancher	18.52
SURFACE DU PLANCHER	150.02
Numéro de la place de parking	---

Note :
Des modifications sont susceptibles d'être apportées en fonction des nécessités techniques et administratives.